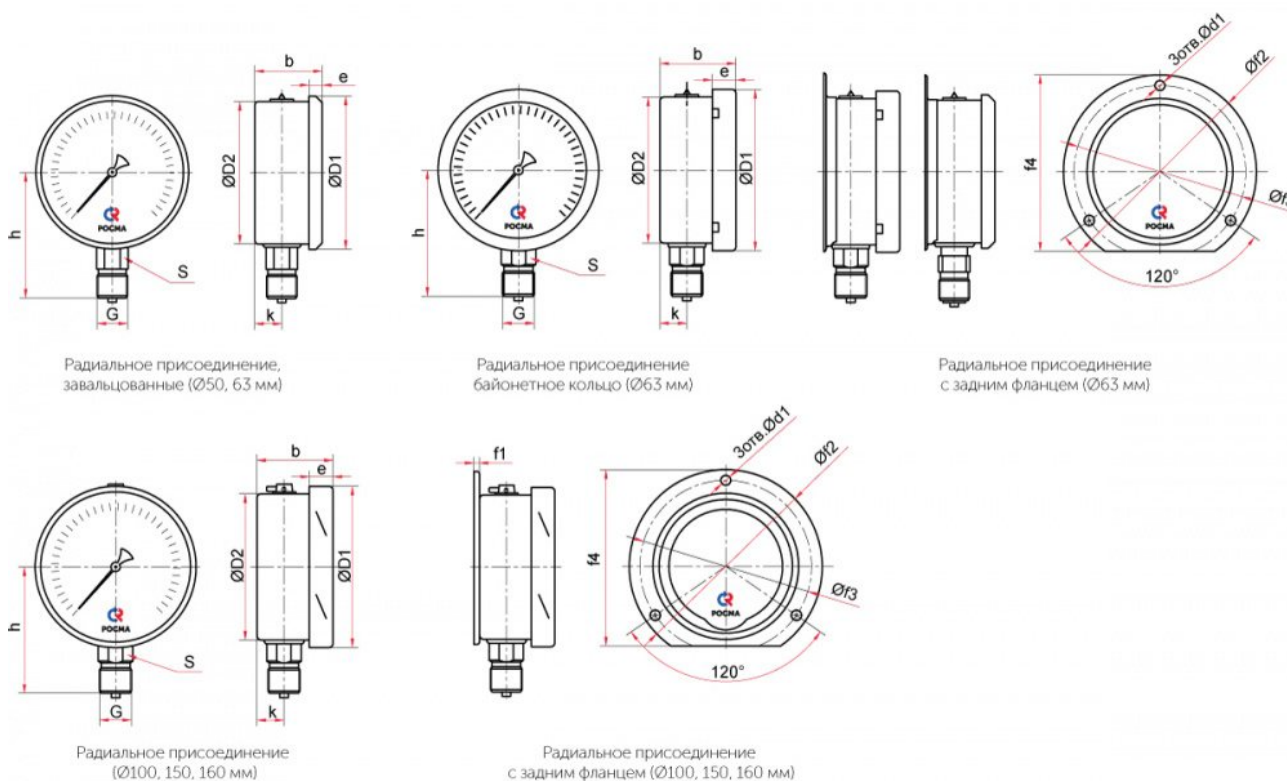


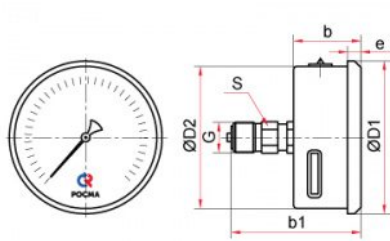
# Чертежи



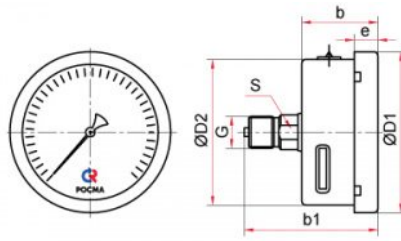
Основные размеры (мм), вес (кг), объём (мл)

Тип	Ø	D1	D2	b	e	h	k	S	G	d1	f1	f2	f3	f4	Вес	Вес с заполнением	Объем заполняемой жидкости	
TM-220P	50	57	52	29	6	47	8	14	G¼						0,09	0,19	80	
TM-320P	63	68	62			57	9		G¼ или M12x1,5						0,12	0,23		
TM-320P Байонет		70	65	31	11	60	11								0,15	0,26		
TM-320PКТ		68	62	29	6	57	9			4,5	85	74	78	0,15	0,26			
TM-320PКТ Байонет		70	65	31	11	60	11							0,18	0,29			
TM-520P	100	111	99	48	17	85	14	22	G½ или M20x1,5					0,46	0,90	350		
TM-520PКТ										7	3	132	116	121	0,53		0,97	
TM-620P	150 / 160*	161	149	50	18	116	16									0,69	1,65	770
TM-620PКТ															5,5	4	180	

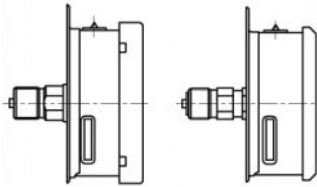
\* — под заказ



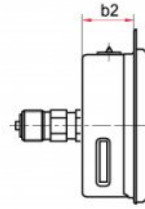
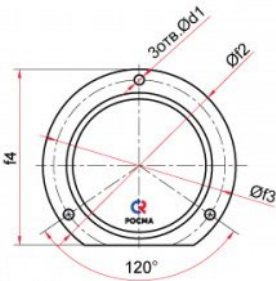
Осевое присоединение, завальцованные (Ø50, 63 мм)



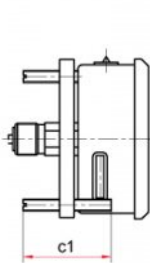
Осевое присоединение байонетное кольцо (Ø63 мм)



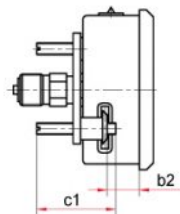
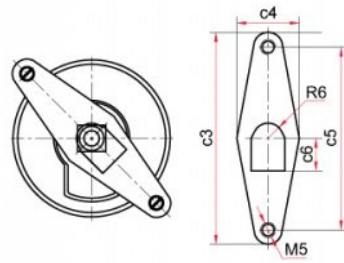
Осевое присоединение с задним фланцем (Ø63 мм)



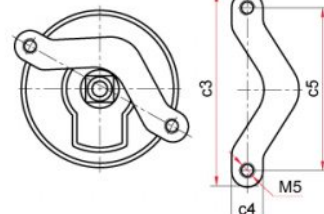
Осевое присоединение с передним фланцем, завальцованные (Ø63 мм)



Осевое присоединение со скобой тип 1, завальцованные (Ø50, 63 мм)

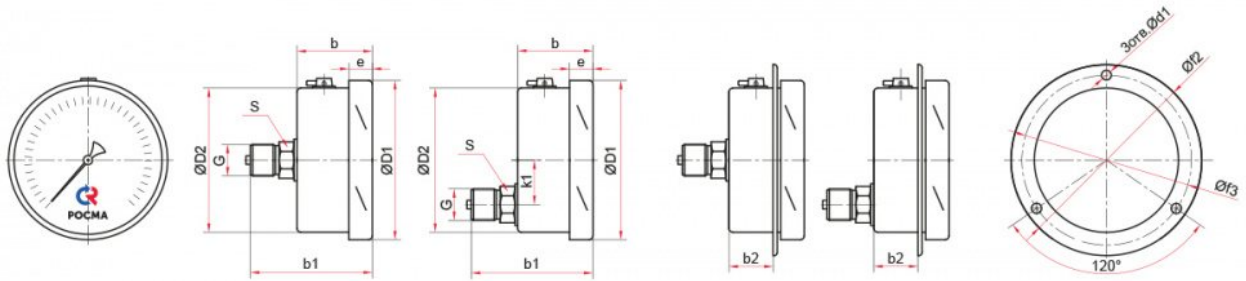


Осевое присоединение со скобой тип 2, завальцованные (Ø63 мм)



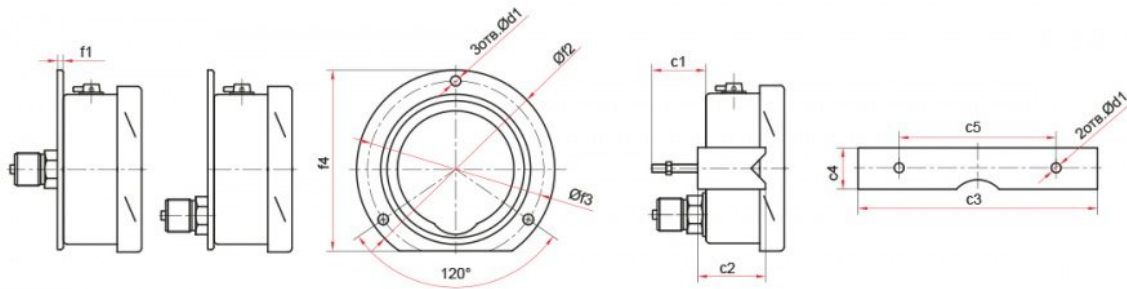
Основные размеры (мм), вес (кг), объём (мл)

Тип	Ø	D1	D2	b	b1	b2	e	S	G	d1	f2	f3	f4	c1	c3	c4	c5	c6	Вес	Вес с наполнением	Объем заполняемой жидкости							
ТМ-220Т	50	57	52	29	55		6		G¼					-	-	-	-	-	0,09	0,19	80							
ТМ-220ТС тип 1														35	83	32	71	14	0,11	0,21								
ТМ-320Т	63	68	62	30	52		14		G¼ или M12x1,5	4,5	85	74	78						0,11	0,22	90							
ТМ-320Т Байонет		70	60		55														11	0,15		0,26						
ТМ-320ТКТ		68	62		52														6	0,14		0,25						
ТМ-320ТКТ Байонет		70	60		55														11	0,18		0,29						
ТМ-320ТКП																			25	0,14		0,25						
ТМ-320ТС тип 1		68	62		52														-	6			83	32	71	14	0,13	0,24
ТМ-320ТС тип 2																			15	6			35	86	15	72	-	0,15



Осевое и эксцентрическое присоединения (Ø100 мм)

Осевое и эксцентрическое присоединения с передним фланцем (Ø100 мм)

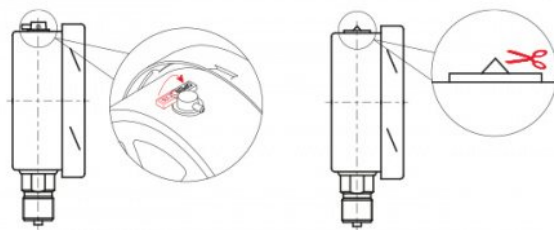


Осевое и эксцентрическое присоединения с задним фланцем (Ø100 мм)

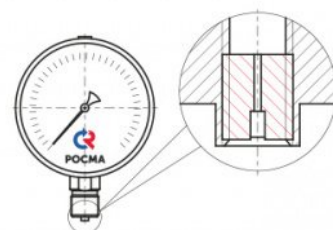
Эксцентрическое присоединение со скобой (Ø100 мм)

Основные размеры (мм), вес (кг), объём (мл)

Тип	Ø	D1	D2	b	b1	b2	k1	e	S	G	d1	f1	f2	f3	f4	c1	c2	c3	c4	c5	Вес	Вес с наполнением	Объем заправляемой жидкости														
TM-520T	100	111	99	45	84	—	—	16	22	G <sup>1/2</sup> или M20x1,5	—	—	—	—	—	—	—	—	—	—	0,51	0,95	350														
TM-520TKP						33	—				5,5	—	132	115	—	—	—	—	—	—	—	—		—	—	—	—	0,56	1,00								
TM-520TKT						—	—				7	3	—	116	121	—	—	—	—	—	—	—		—	—	—	—	0,59	1,03								
TM-520TЭ				40	74	29	33				—	—	—	—	—	—	—	—	—	—	—	—		—	—	—	—	0,39	0,83								
TM-520TЭKP											—	—				5,5	—	132	115	—	—	—		—	—	—	—	—	—	—	—	—	0,44	0,88			
TM-520TЭKT											—	—				7	3	—	116	121	—	—		—	—	—	—	—	—	—	—	—	—	—	—	0,46	0,90
TM-520TЭС											—	—				—	—	—	—	—	—	—		30	38	128	26	50	—	—	—	—	—	—	—	—	



Для манометра с гидрозаполнением (Ø100, 150, 160 мм)



Демпфер для манометра (по умолчанию)

После монтажа необходимо открыть клапан на пробке прибора (положение OPEN) или проколоть/срезать специальный выступ (в зависимости от типа пробки)