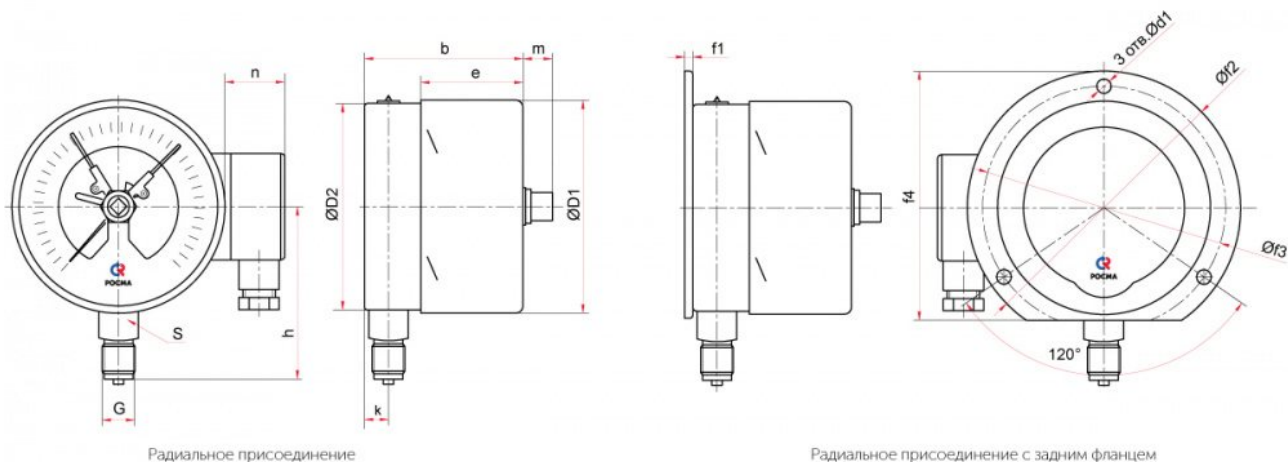


Чертежи

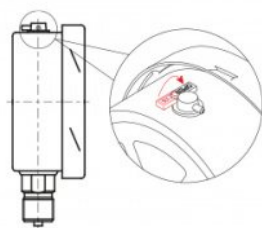


Радиальное присоединение

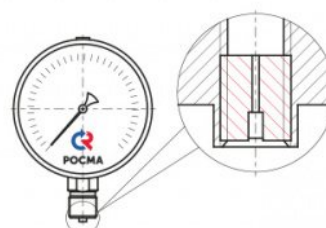
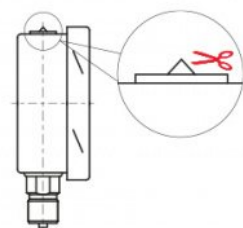
Радиальное присоединение с задним фланцем

Основные размеры (мм), вес (кг), объем (мл):

Тип	Ø	D1	D2	b	e	h	k	m	n	s	G	d1	f1	f2	f3	f4	Вес	Вес с заполнением	Объем заполняемой жидкости
TM-521P.05	100	101	99	88	87	15	15	42	22	M20x1,5	—	—	—	—	—	—	0,88	1,51	500
TM-521PKT.05											7	3	132	116	121	0,95	1,58		
TM-621P.05	150	149	147	89	114	15	15	42	22	M20x1,5	—	—	—	—	—	—	1,30	3,19	1500
TM-621PKT.05											5,5	4	180	166	171	1,40	3,29		



Для манометра с гидрозаполнением (Ø100, 150, 160 мм)

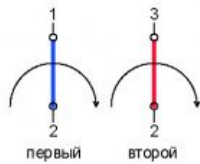


Демпфер для манометра (по умолчанию)

Для манометра с гидрозаполнением: после монтажа необходимо срезать специальный выступ на пробке прибора или проколоть отверстие в пробке.

Схемы коммутации и подключения внешних цепей для манометров и термометров с электроконтактной приставкой

Условные обозначения



Положения коммутации указаны для состояния, когда стрелка находится между «0» и ближайшей уставкой.

Красный цвет уставки — замкнута в рабочей зоне.

Синий цвет уставки — разомкнута в рабочей зоне.

Заливка сектора уставки — механический контакт стрелки с уставкой.

Схема зон для ТМ



Схема зон для ТВ

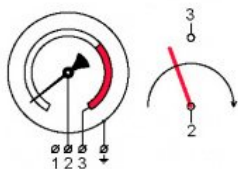


Схема зон для ТМВ



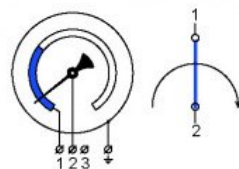
Схемы коммутации и подключения внешних цепей для ТМ

Исполнение I
ОЗ (один замыкающий контакт)



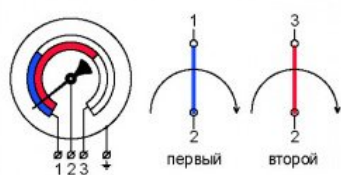
Положение стрелки	Состояние контакта
До уставки	разомкнут
После уставки	замкнут

Исполнение II
ОР (один размыкающий контакт)



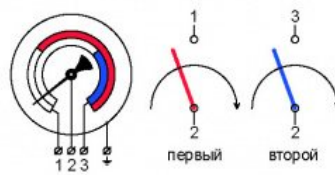
Положение стрелки	Состояние контакта
До уставки	замкнут
После уставки	разомкнут

Исполнение III
ЛРПР (левый размыкающий контакт,
правый размыкающий)



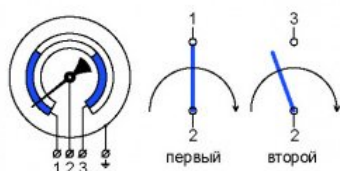
Положение стрелки	Состояние контакта
До первой уставки	оба замкнуты
Между уставками	2-1 разомкнут; 2-3 замкнут
После второй уставки	оба разомкнуты

Исполнение IV
ЛЗПЗ (левый замыкающий контакт,
правый замыкающий)



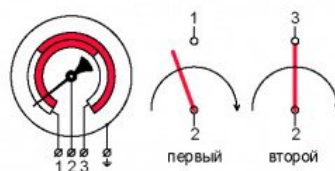
Положение стрелки	Состояние контакта
До первой уставки	оба разомкнуты
Между уставками	2-1 замкнут; 2-3 разомкнут
После второй уставки	оба замкнуты

Исполнение V
ЛРПЗ (левый размыкающий контакт,
правый замыкающий)



Положение стрелки	Состояние контакта
До первой уставки	2-1 замкнут; 2-3 разомкнут
Между уставками	оба разомкнуты
После второй уставки	2-1 разомкнут; 2-3 замкнут

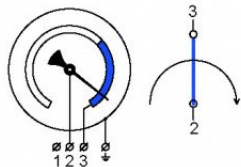
Исполнение VI
ЛЗПР (левый замыкающий контакт,
правый размыкающий)



Положение стрелки	Состояние контакта
До первой уставки	2-1 разомкнут; 2-3 замкнут
Между уставками	оба замкнуты
После второй уставки	2-1 замкнут; 2-3 разомкнут

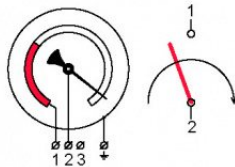
Схемы коммутации и подключения внешних цепей для ТВ

Исполнение I
OP (один размыкающий контакт)



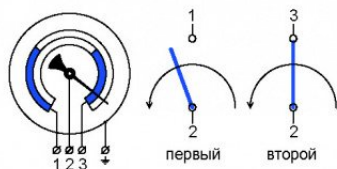
Положение стрелки	Состояние контакта
До уставки	разомкнут
После уставки	замкнут

Исполнение II
OЗ (один замыкающий контакт)



Положение стрелки	Состояние контакта
До уставки	замкнут
После уставки	разомкнут

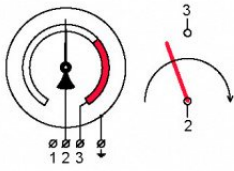
Исполнение V
ПРЛЗ (правый размыкающий контакт,
левый замыкающий)



Положение стрелки	Состояние контакта
До первой уставки	2-1 замкнут; 2-3 разомкнут
Между уставками	оба разомкнуты
После второй уставки	2-1 разомкнут; 2-3 замкнут

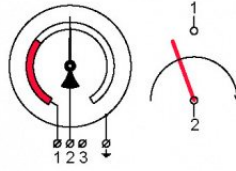
Схемы коммутации и подключения внешних цепей для ТМВ

Исполнение I
ОЗ (один замыкающий контакт)



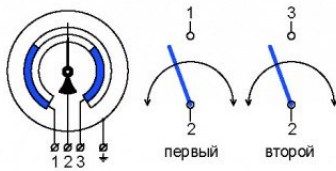
Положение стрелки	Состояние контакта
До уставки	разомкнут
После уставки	замкнут

Исполнение II
ОЗ (один замыкающий контакт)



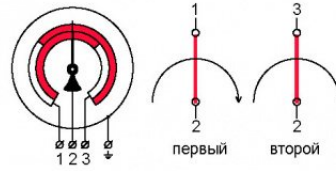
Положение стрелки	Состояние контакта
До уставки	замкнут
После уставки	разомкнут

Исполнение V
ЛЗПЗ (левый замыкающий контакт,
правый замыкающий)



Положение стрелки	Состояние контакта
До первой уставки	2-1 замкнут, 2-3 разомкнут
Между уставками	оба разомкнуты
После второй уставки	2-1 разомкнут, 2-3 замкнут

Исполнение VI
ЛРПР (левый размыкающий контакт,
правый замыкающий)



Положение стрелки	Состояние контакта
До первой уставки	2-1 разомкнут, 2-3 замкнут
Между уставками	оба замкнуты
После второй уставки	2-1 замкнут, 2-3 разомкнут