

Ref. : VP 4408-08.pas

Rev. : K

Page : 1/1

ТЕХНИЧЕСКИЙ ПАСПОРТ**ДИСКОВЫЙ ПОВОРОТНЫЙ
ЗАТВОР МЕЖФЛАНЦЕВЫЙ
РУЧНОЙ РЕДУКТОР
ТЕКЛАРЖ
VP 4408-08**
Tecofi'φ
 VALVE DESIGNER - FRANCE
ПРИМЕНЕНИЕ

Применение: вода, сточные воды.

ОБЩИЕ ТЕХНИЧЕСКИЕ ХАРАКТЕРИСТИКИ

Разработан по норме NF EN 593.

Двухсторонняя герметичность, NF EN 12266-1, ISO 5208, DIN 3230.

Два вида манжеты:

- форма уплотнения «кольцо», которая обеспечивает полную герметичность (седловое уплотнение может быть приклеено к корпусу для применения привакууме),

- конструкция с внутренним усилением синтетической смолой позволяет уменьшить поворотный момент.

Оси: шток из двух частей или сквозной шток в зависимости от конструкции.

Присоединение оси к диску шпонками.

Самосмазывающиеся прокладки из медного сплава.

Дополнительная герметичность осей благодаря кольцевым уплотнениям.

ИСПОЛНЕНИЕ

7	1	Ручной редуктор	
6	2	нижняя пластина	Чугун EN-GJL-250
5	1	Верхний шток	Нержавеющая сталь 410
4	1	Нижний шток	Нержавеющая сталь 410
3	1	Манжета	Жаростойкий ЭПДМ
2	1	Диск	Ковкий чугун EN-GJS-400-15
1	1	Корпус	Ковкий чугун EN-GJS-400-15
Поз.	Кол-во	Описание	Материал

РАЗМЕРЫ

Ду		Монтажный фланец				Размеры затвора					
мм	дюйм	ISO	ØD	Ø D1	n x Ø N	G	H	L	PN10*		
									Ø K	4xØ 4xM	Вес (kg)
350	14"	F10	140	102	4 x Ø12	268	353	75,6	460	4 x Ø22	57
400	16"	F14	197	140	4 x Ø18	321	383	97	515	4 x Ø28	93
450	18"	F14	197	140	4 x Ø18	346	422	105	565	4 x Ø28	115
500	20"	F14	197	140	4 x Ø18	371	484	128	620	4 x Ø28	148
600	24"	F16	276	165	4 x Ø23	450	557	152	725	4 x Ø31	237
700	28"	F25	300	254	8 x Ø18	520	624	163	840	4 x M27	374
800	32"	F25	300	254	8 x Ø18	609	672	188	950	4 x M30	458
900	36"	F25	300	254	8 x Ø18	672	720	203	1050	4 x M30	661
1000	40"	F25	300	254	8 x Ø18	719	802	215	1160	4 x M33	793
1200	48"	F30	350	298	8 x Ø22	863	942	276	1380	4 x M36	1633

Ду		Ручной редуктор		
мм	дюйм	V	P	J
350	14"	226	300	86
400	16"	255	300	105
450	18"	255	300	105
500	20"	285	400	120
600	24"	322	400	120
700	28"	367	450	125
800	32"	367	450	125
900	36"	426	500	200
1000	40"	426	500	200
1200	48"	506	550	273

РАБОЧИЕ УСЛОВИЯ

Максимальное рабочее давление: 10 бар.

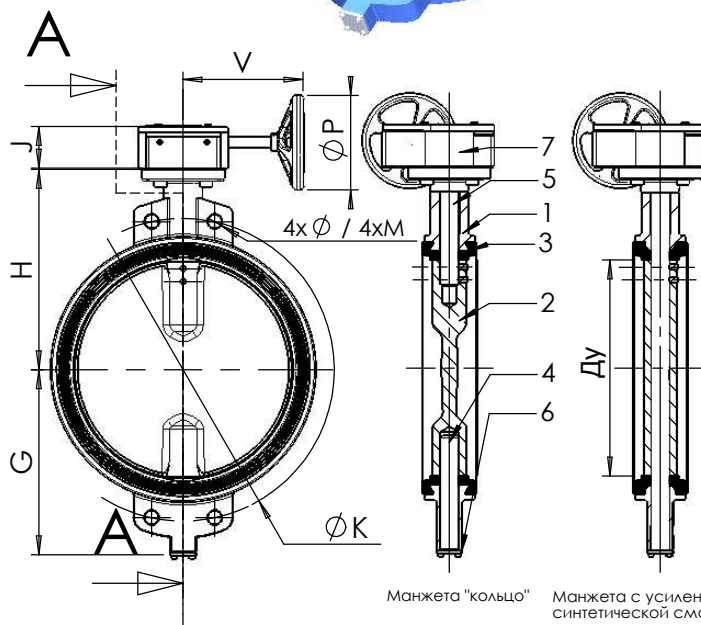
Рабочая температура:

-15°C / + 130°C

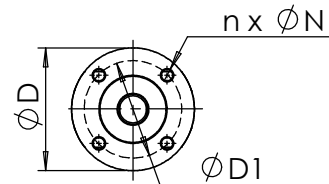
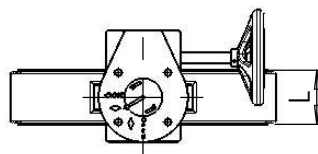
Кратковременная

максимальная температура:

-30°C / +150°C.



Манжета "кольцо" Манжета с усилением синтетической смолой



Монтажный фланец по норме ISO 5211

НОРМЫ И СТАНДАРТЫ

Производство в соответствии с Европейской Директивой 97/23/CE «Оборудование для работы под давлением»: модуль Н.

Методы испытаний соответствуют нормам EN12266-1, DIN3230, BS 5154 и ISO5208 :

Корпус: 15,5 бар.

Седло: 11 бар.

Строительная длина соответствует нормам EN558-1 серия 20, ISO5752 серия 20, DIN3202.

Межфланцевое соединение ISO PN10 по норме EN1092-2.

*PN16 - по запросу

TECOFI France - 83, Rue Marcel Mérieux 69960 Corbas - FRANCE
 Tél. +33 (0) 4 72 79 05 79 - Fax +33 (0) 4 78 90 19 19 / +33 (0) 4 72 79 05 70
 Adresses e-mail : sales@tecofi.fr ; tecofi@tecofi.fr / Site web : www.tecofi.fr