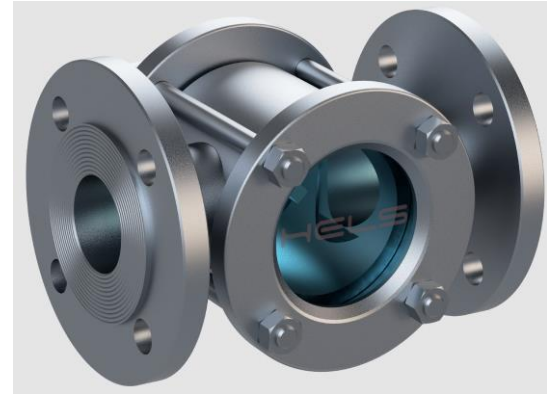


ОСОБЕННОСТИ / FEATURES

Смотровое стекло HLC 105 используется для наблюдения за направлением потока и режимом на линиях. Его устанавливают после клапанов, фильтров, конденсатоотводчиков и других линейных приборов для контроля утечки пара. Дефлекторная часть внутри смотрового стекла волнообразно изменяет поток для большей видимости утечки. Используются специальные стекла, устойчивые к давлению и температуре. Нет подвижных частей.

HLC 105 Sight Glass is usage in order to view for flow direction and regime on the lines. Its installed after valves, filters, steam traps and other line instruments for monitoring the steam leakage. Deflector part of inside the Sight glass undulates the flow for more visibility the leakage. Special Glasses resistant to pressure and temperature are used. There are no moveable parts.



ПРИМЕНЕНИЕ

Конденсат,
Линии горячей и холодной воды
Паровые линии
LPG, LNG, трубопроводы
природного газа
Нефтяные и мазутные линии
Пищевая, фармацевтическая и
химическая промышленность

Applications

Condensate, Hot and cold Water Lines
Steam Lines
LPG, LNG, Natural Gas Lines
Petroleum and Fuel Oil Lines
Food, Phamaceutical and Chemical Industry

C

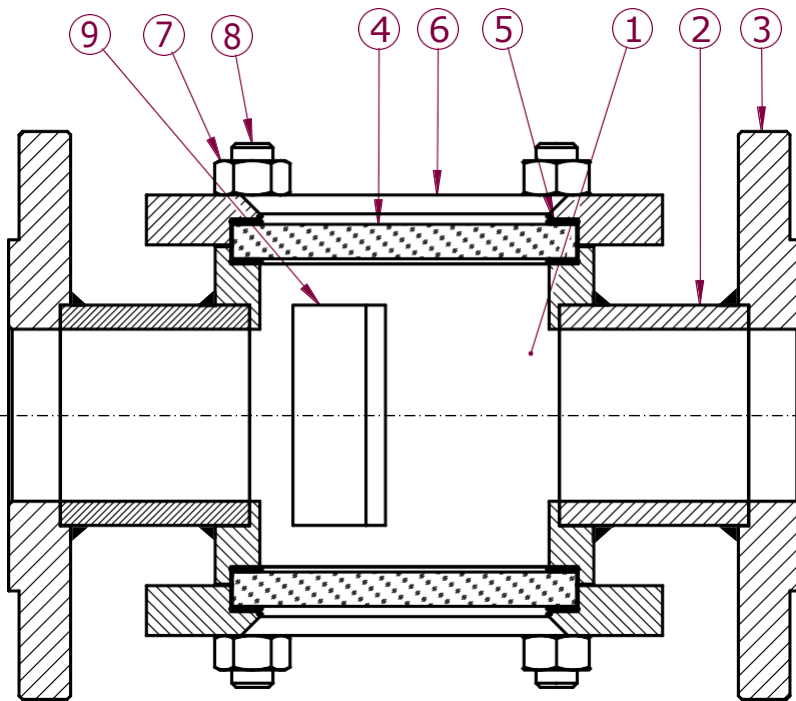
УСТАНОВКА И ОБСЛУЖИВАНИЕ / INSTALLATION AND MAINTENANCE

Номинальное давление <i>Nominal Pressure</i>	PN16	
Максимальное Рабочее Давление <i>Max. Working Pressure</i>	PMO	16 Bar
Максимальная Рабочая Температура	TMO	150 °C

- *Перед установкой выберите подходящее смотровое стекло к линии.. Before installation decide the appropriate sight glass to the line.*
- *Проверьте направление потока и направление установки. Check Flow Rate direction and installation direction.*
- *Дефлекторная часть смотрового стекла должна быть установлена на верхней стороне. Deflector Part of the Sight Glass must be mounted on the upper side.*
- *Не используйте смотровое стекло выше максимальной рабочей температуры и давления. Do not use the Sight Glass over the maximum work temperature and Pressure.*

Виды соединения / Connection Type

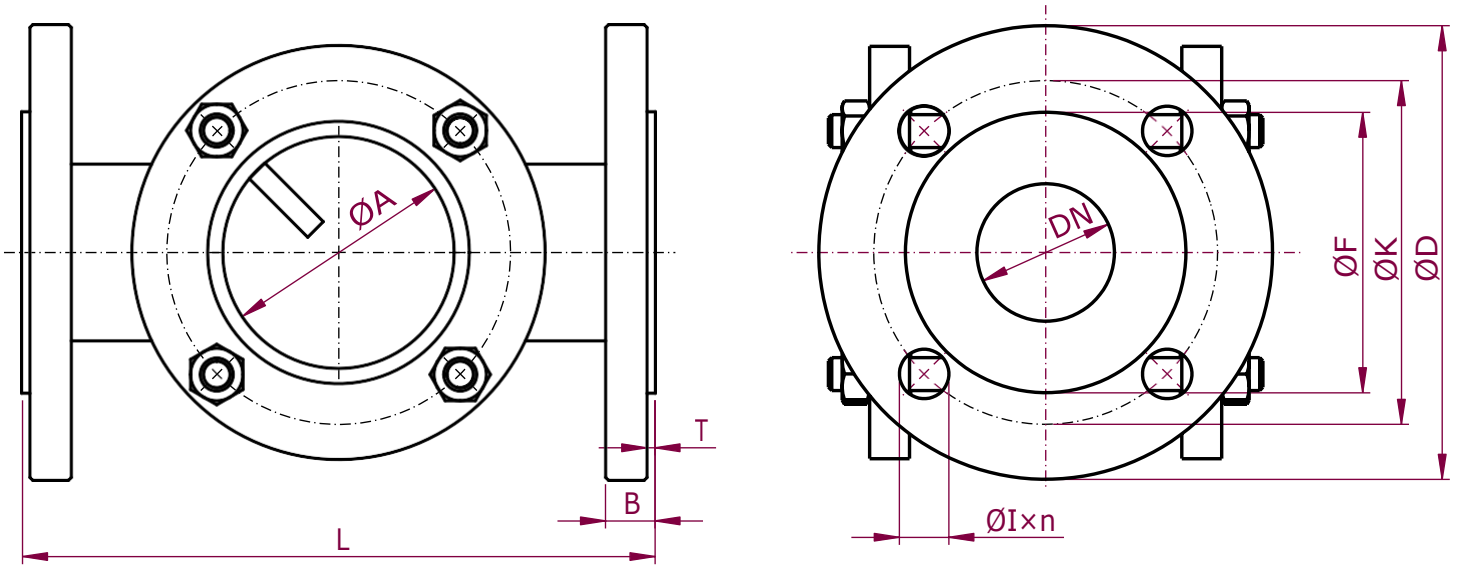
- 1/2" ~ 2" Резьба BSP
- 1/2" ~ 2" Screwed BSP
- DN15 ~ DN200 Фланец PN16 - EN 1092-1
- DN15 ~ DN200 Flanged PN16 - EN 1092-1



NO	Деталь / Part Description	Материал / Material	Количество / Quantity
1	Корпус / Body	ST37-2	1
2	Соединительный Патрубок / Connection Pipe	ST37-2	2
3	Соединительный Фланец / Connection Flange	ST37-2	2
4	Стекло / Sight Glass	Sodalime	2
5	Прокладка / Gasket	PTFE	4
6	Крышка Стекла / Glass Cover	ST37-2	2
7	Гайка / Nut	8.8	8
8	Болт / Stud	ST37-2	4

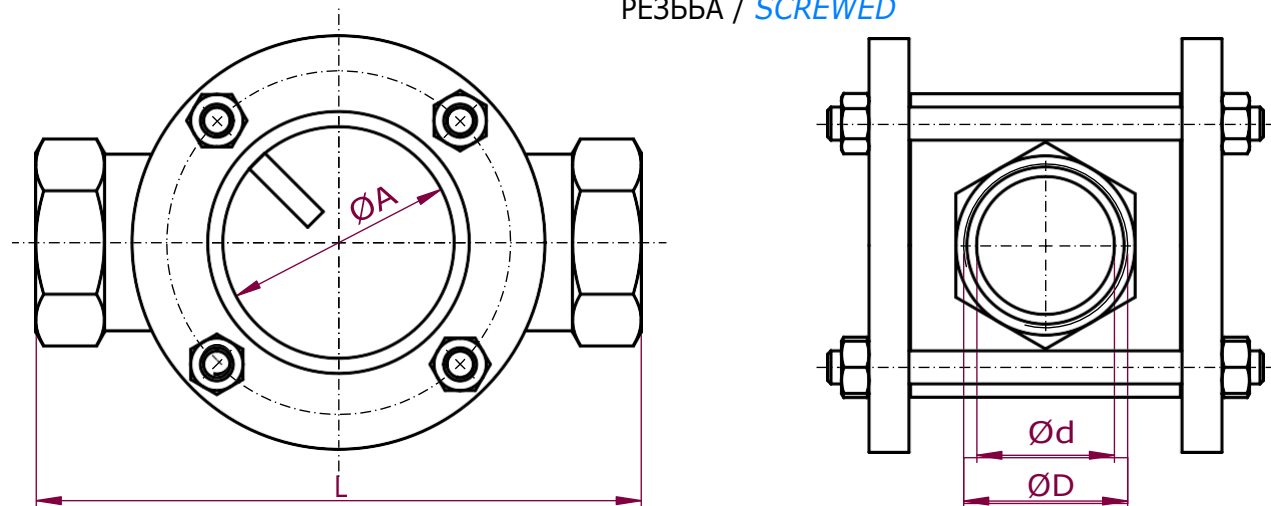
РАЗМЕРЫ / DIMENSIONS

ФЛАНЕЦ / FLANGED



DN	L	ØD	ØK	ØF	ØIxn	B	T	ØA	Kg
15	130	95	65	45	Ø14×4	14	2	40	2,8
20	150	105	75	58		16		40	3,5
25	160	115	85	68		16		48	4,3
32	180	140	100	78		16		68	6,7
40	200	150	110	88	Ø18×4	16	3	68	7,2
50	230	165	125	102		18		84	11,5
65	290	185	145	122		18		100	17,8
80	310	200	160	138	Ø18×8	20	3	100	21
100	350	220	180	158		20		130	31,2
125	400	250	210	188		22		150	39
150	450	285	240	212		22		200	55,8
200	500	340	295	268	Ø22×12	24		250	89

РЕЗЬБА / SCREWED



ØD	Ød	L	ØA	Kg
1/2"	15	100	40	1,6
3/4"	20	120	40	1,7
1"	25	135	48	2,2
1 1/4"	32	160	68	3,7
1 1/2"	40	185	68	4,2
2"	50	220	84	7